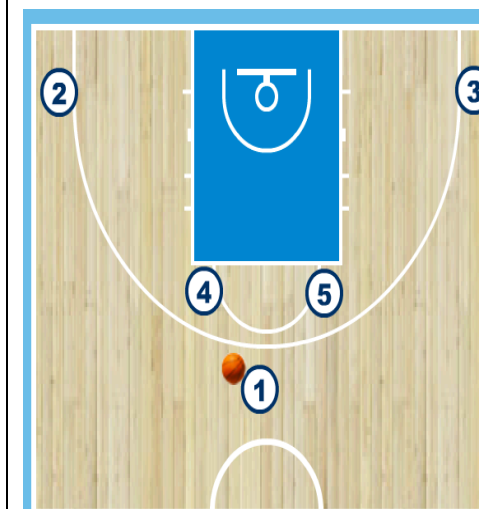
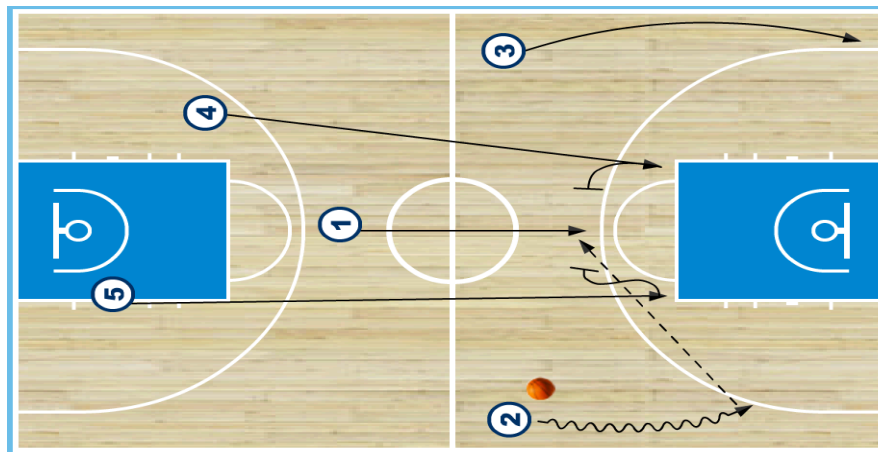
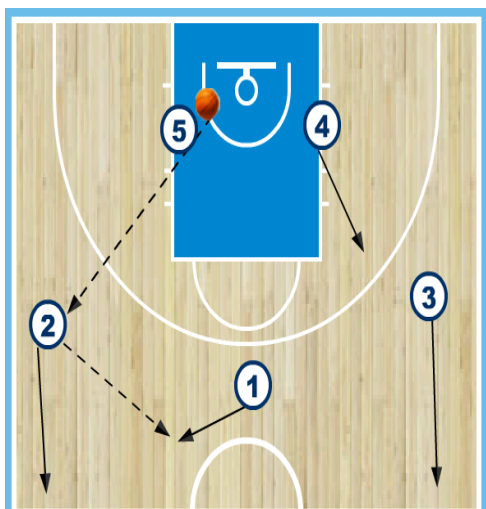


SISTEMA OFENSIVO SELECCIÓN ESPAÑOLA - OPCIONES EXTERIORES - 4 ARRIBA (B: CAL/SER E: NAV A:RUD AP: IBAKA P: PAU)

TRANSICIÓN

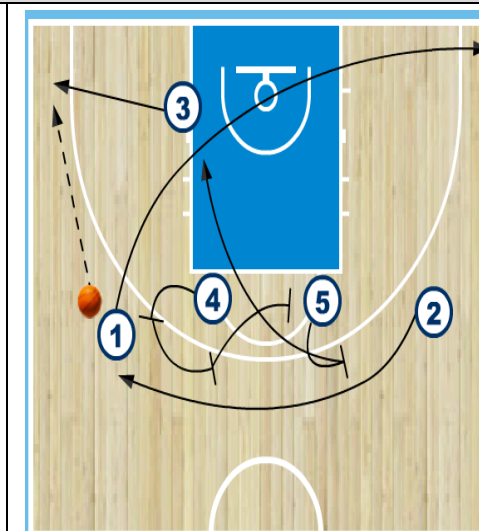
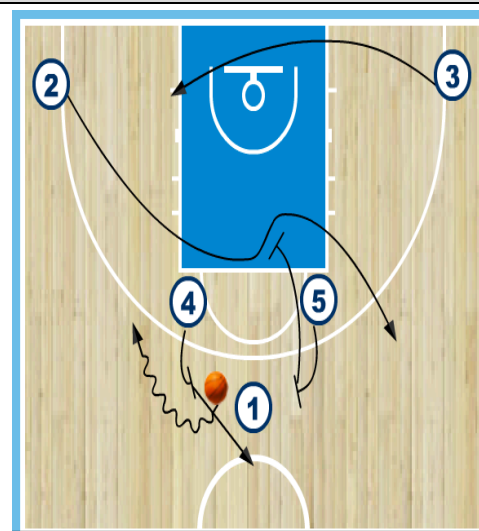
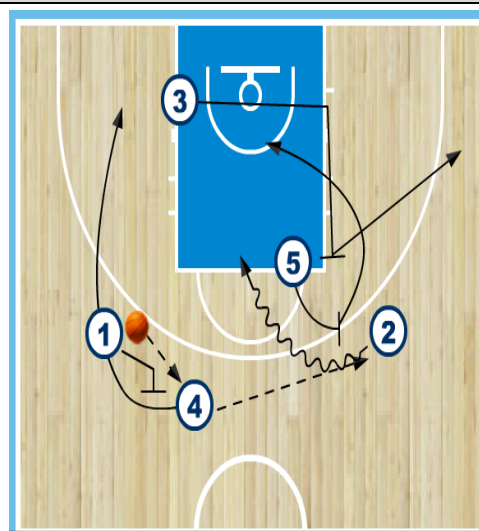
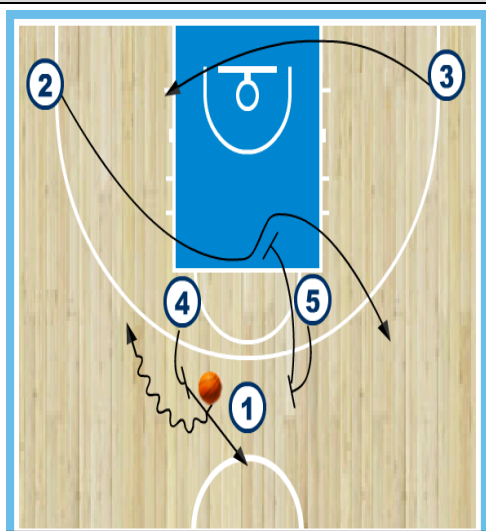
DISPOSICIÓN INICIAL



COMIENZO POR EL LADO DEL 4 (4 y 2 EN EL MISMO LADO)

CON EL 3 DE VUELTA - 4 arriba (SCISSORS + BD/BI + CIEGO AL ROLL)

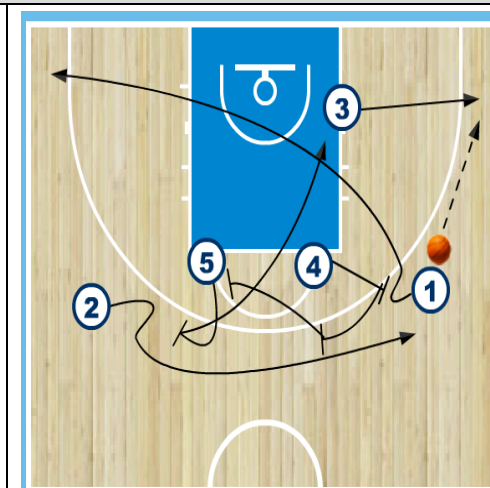
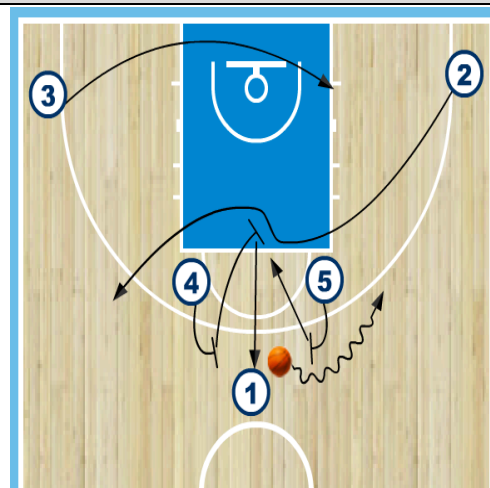
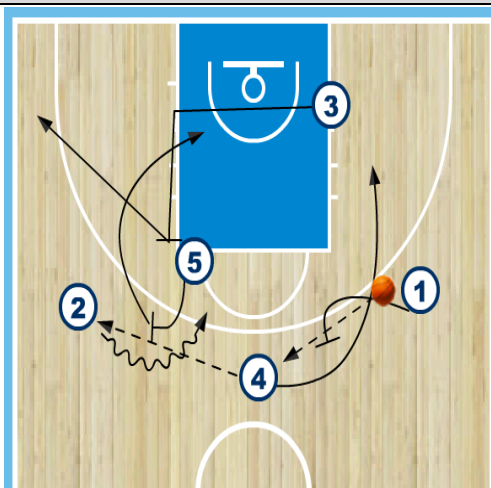
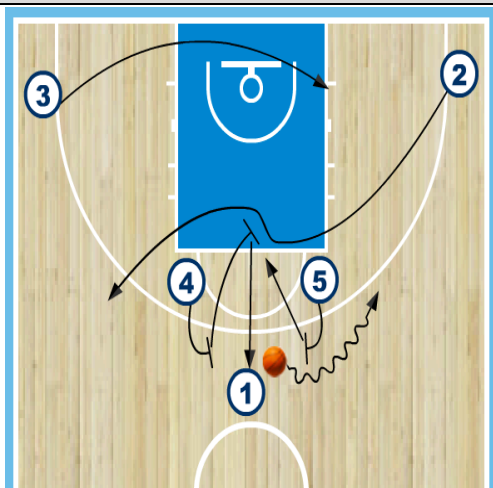
PASE AL 3 ESQUINA - 4 arriba lado (SCISSORS + SHUFFLE + CARRETÓN)



COMIENZO POR EL LADO DEL 5 (5 y 2 EN EL MISMO LADO)

CON EL 3 DE VUELTA – 4 arriba (SCISSORS + BD/BI + CIEGO AL ROLL)

PASE AL 3 ESQUINA – 4 arriba lado (SCISSORS + SHUFFLE + CARRETÓN)



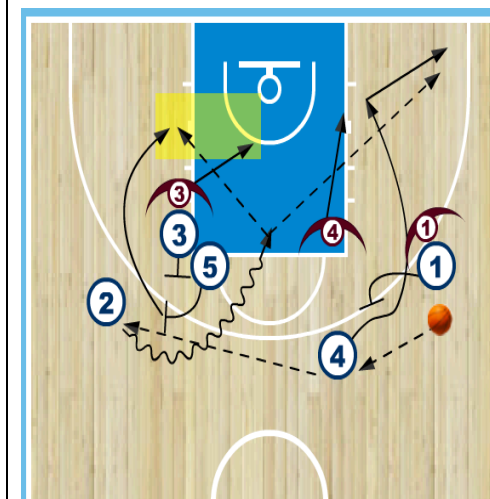
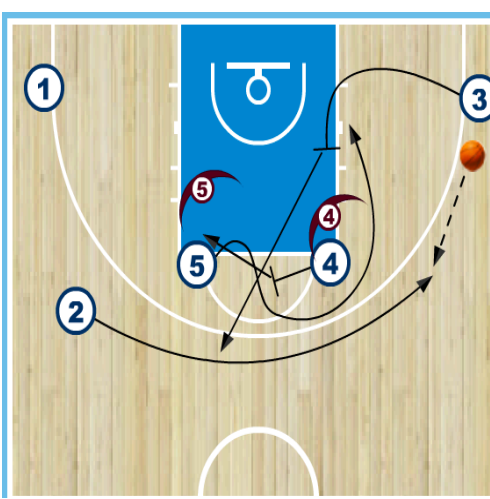
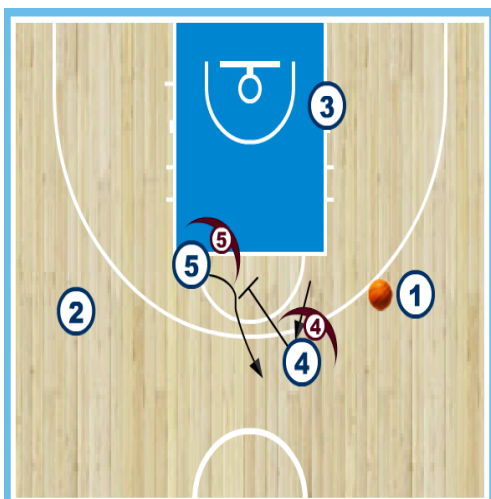
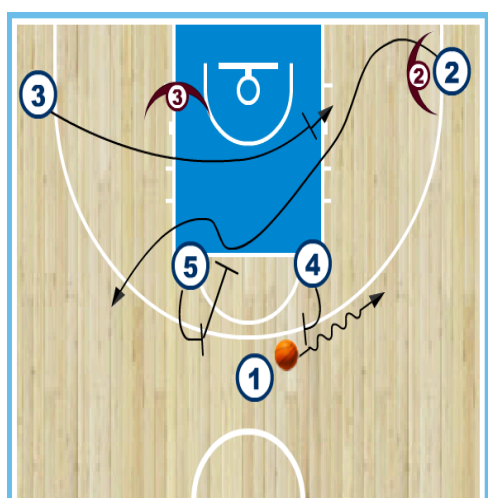
REACCIONES DEFENSIVAS

Niegan lado a 3 o 2

Niegan inversión con 4/5

Flotan en último stagger

Flotan a 1 y 4 o a 3 tras BCiego



Bump 2/3 en la zona o intercambio

Bloqueo entre postes e intercambio

Stagger diagonal para 4 o 5

4 bodycheck + salida 1 / 3 a esquina